

2021年3月1日

## 運輸安全マネジメント情報の公開

2021年1月1日～2021年12月31日

SBS即配サポート株式会社  
安全統括管理者 藤永 興作

### 1. 輸送の安全に対する基本的方針

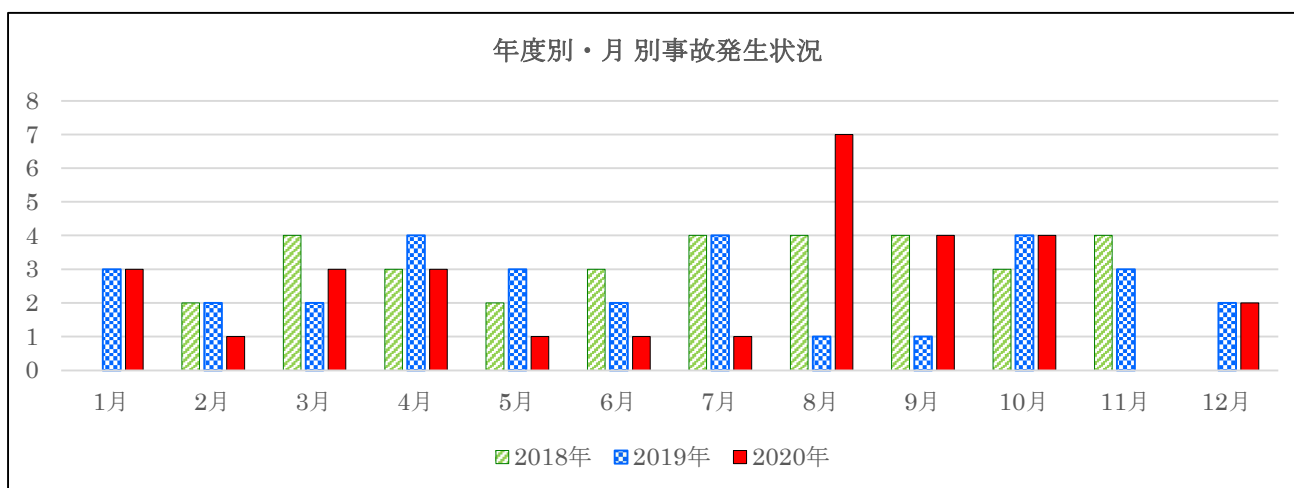
- (1) 社長は、輸送の安全の確保が事業経営の根幹であることを深く認識し、社内において輸送の安全の確保に主導的な役割を果たす。また、現場における安全に関する声に真摯に耳を傾けるなど現場を十分に踏まえつつ、従業員に対し輸送の安全の確保が最も重要であるという意識を徹底させる。
- (2) 社長並び、安全統括管理者、及び現場部門を管理する責任・権限を有する部門は、安全方針の意義・内容等を深く認識するとともに、従業員に安全方針の内容を理解させ、その実績を促す為、社長の率先垂範により、あらゆる機会を捉え事業内部への周知を効果的に行う。
- (3) 社長は、安全方針に関する従業員の理解度及び浸透度を定期的に把握する。
- (4) 社長は、輸送の安全に関する計画の策定、実行、チェック、改善（Plan Do Check Act）を確実に実施し、安全対策を不断に見直すこと及び、全社員が一丸となって業務を遂行することにより、絶えず輸送の安全の向上に努める。また、輸送の安全に関する情報については、積極的に公表する。

### 2. 輸送の安全に関する目標及び達成状況

2021年度目標

- (1) 交通事故件数を前年対比で30%削減
- (2) 車両1台あたりの事故率 0.8%以下

2019年度 事故発生件数	2020年度 事故発生件数	2020年度 目標件数と結果	2021年度 目標件数
31件	30件	24件以下、未達成	21件以下

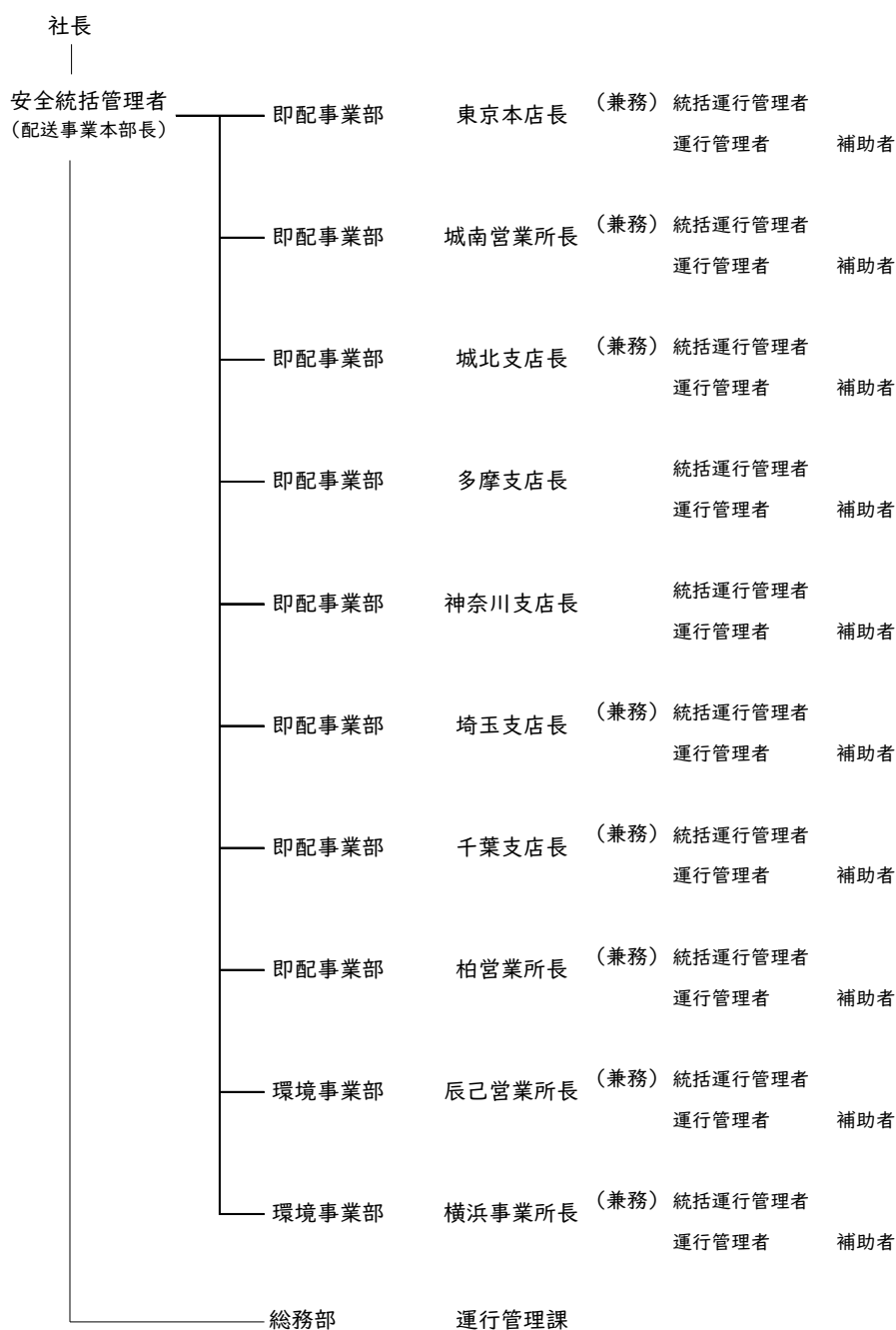


### 3. 2020 年度自動車事故報告規則第 2 条に基づく事故統計

転覆	転落	路外逸脱	火災	踏切	衝突	死者・負傷
0	0	0	0	0	0	0
危険物	運転違反	健康起因	救護	車両故障	交通障害	その他
0	0	0	0	0	0	0

### 4. 輸送の安全に関する組織体制及び指揮命令系統

- ・ 運輸安全マネジメント管理体制（運行管理の組織図）



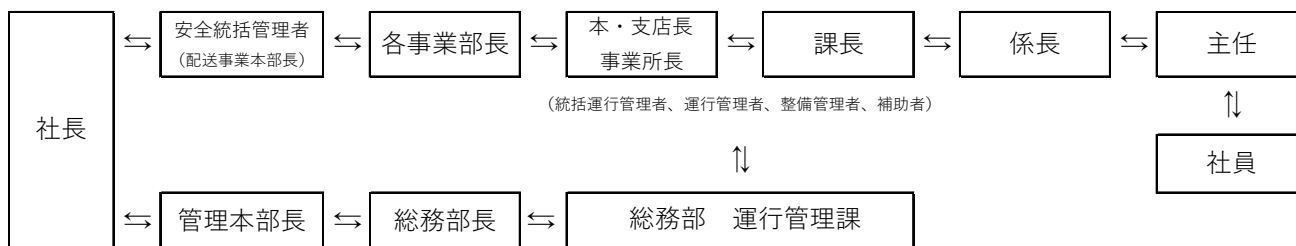
## 5. 輸送の安全に関する重点施策

- (1) 輸送の安全の確保が最も重要であるという意識を徹底し、関係法令等及び本規程に定められた事項を遵守すること。
- (2) 輸送の安全に関する費用支出及び投資を積極的かつ効率的に行う。
- (3) 輸送の安全に関する内部監査を行い、必要な是正措置または予防措置を講じること。
- (4) 輸送の安全に関する情報の連絡体制を確立し、社内において必要な情報を伝達・共有すること。
- (5) 輸送の安全に関する教育及び研修に関する具体的な計画を策定し、これを的確に実施すること。
- (6) 想定した重大な事故等に対する対応措置の責任者及び措置の内容を定め実施体制を構築し、もしくは構築の指示をすること。
- (7) 安全重点施策について定期的に進捗・達成状況を把握するとともに、少なくとも1年毎に見直しを行う。

## 6. 輸送の安全に関する計画

別紙—① 『2021年度 運輸安全マネジメント年間計画表』

## 7. 事故災害に関する報告連絡体制



## 8. 輸送の安全に関する教育及び研修計画

### 運輸安全マネジメント教育

開催予定	開催場所	実施状況	実施内容
2月	各支店・事業所	2月 1日～15日	講師：総務部運行管理課 対象：本・支店長（事業所長） 内容：運輸安全マネジメント教育 (2021年度当社の運輸安全 マネジメント所員全員周知)

## 安全教育

日 程	各支店にて毎月 1 回以上開催する
講 師	各本・支店長、事業所長、運行管理者、運行管理補助者（運行管理課）
対 象	各支店乗務員、構内作業員
内 容	<ul style="list-style-type: none"> <li>・国土交通省告示第 1366 号に基づく安全教育 (飲酒運転・過労運転・薬物、危険ドラッグ・無免許無資格運転・速度超過 過積載運転・救護義務違反等に関する悪質違反を含む)</li> <li>・貨物自動車運送事業輸送安全規則第 15 号に基づく教育</li> <li>・事件事例、ドライブレコーダー映像を活用した危険予知訓練、 ヒヤリ・ハット等を題材とした教育</li> <li>・適性診断（一般・初任・適齢・特定）の受診診断結果に基づく教育</li> <li>・運転記録証明書に基づく教育</li> <li>・同乗指導結果に基づく教育</li> </ul>

## 研修・講習会

国土交通省告示 1402 号に基づく運行管理者（基礎講習・一般講習・特別講習）講習
貨物自動車運送事業輸送安全規則第 15 号に基づく整備管理者講習
事故惹起者及び管理者を対象とする再発防止講習
運行管理者試験事前勉強会
運行管理者・整備管理者（補助者含む）実務研修（社内）
拠点管理者、運転者を対象とした外部機関研修
エコ安全ドライブ研修
トラック協会主催運輸安全マネジメント等各種講義及び研修への参加
ドライブレコーダー映像を活用した事故防止研修

## 初任運転者安全教育

適性診断（初任者適性）受診結果に基づく指導教育（同乗指導含む）
安全規則第 3 条第 1 項に基づく（初任運転者に対する特別な教育）
運転記録証明書に基づく指導教育
雇入れ時による健康診断結果による指導

## 9. 輸送の安全に関する内部監査結果及び是正措置

別紙一② 『2020 年度内部監査報告書』

10. 輸送の安全に関する 2020 年度の実績額

NO	施 策	詳 細	実績金額 (円)
1	交通安全運動	<ul style="list-style-type: none"> <li>・ 春・秋の全国安全運動</li> <li>・ 東京都トラック協会交通安全運動</li> <li>・ 年末年始輸送安全総点検</li> <li>・ S B S グループ安全スローガン ポスター代金</li> </ul>	(総額) 50,000 円
2	運輸安全マネジメント	管理者研修、安全衛生研修費用 (運行管理者、整備管理者講習受講)	350,000 円
		内部監査費用	50,000 円
3	運転記録証明書	補助金対象外 (102 名)	352,000 円 (助成金差引後額)
4	安全・エコ運転外部研修	いすゞ・三菱エコ安全ドライブ講習会	(中止)
		支店管理者研修 (外部機関)	(中止)
		運転者研修 (外部機関)	(中止)
		事故惹起者実技講習 (S B S 教習所)	(中止)
5	車両安全装置、 事故防止ツール	デジタコ、ドライブレコーダー機種代替 (1 t 車両以下 132 台対象)	27,260,000 円 (助成金差引後額)
		乗務員必携社内ルールブック作成	95,000 円
		構内事故防止目印作成	8,000 円
6	健康管理	定期健康診断受診	2,500,000 円
		特定診断 (夜勤者)	430,000 円
		S A S スクリーニング検査	550,000 円
合 計			31,645,000 円

マネジメント	部門	1月	2月	3月	4月	5月	6月	7月	8月	9月	10月	11月	12月
運輸安全	全営業拠点 および 運行管理課	<ul style="list-style-type: none"> <li>目標設定</li> <li>活動計画策定</li> <li>スケジュールリング</li> <li>内部監査（千葉）</li> </ul> 『ナスパー一般診断』 神奈川支店 12/18～1/12 横浜事業所 1/13～1/22 <ul style="list-style-type: none"> <li>SAS有所見者面談</li> </ul>	<ul style="list-style-type: none"> <li>◇運輸安全推進会議</li> </ul> <ul style="list-style-type: none"> <li>内部監査（柏）</li> </ul> 『ナスパー一般診断』 千葉支店 1/22～2/5 柏営業所 2/5～2/12 城北支店 2/12～2/26	<ul style="list-style-type: none"> <li>内部監査（横浜）</li> </ul> 『ナスパー一般診断』 埼玉支店 2/26～3/19 多摩第二支所 3/19～3/26	<ul style="list-style-type: none"> <li>◇運輸安全推進会議</li> <li>・運転記録証明書</li> </ul> <ul style="list-style-type: none"> <li>内部監査（城南）</li> </ul> 『ナスパー一般診断』 多摩支店 3/26～4/16 千葉支店 4/25～5/8 辰己営業所 4/16～5/7	<ul style="list-style-type: none"> <li>内部監査（神奈川）</li> </ul> 『ナスパー一般診断』 城南営業所 5/7～5/14 東京本店 5/14～6/11	<ul style="list-style-type: none"> <li>内部監査（辰巳）</li> </ul>	<ul style="list-style-type: none"> <li>◇運輸安全推進会議</li> <li>・上半期振り返り</li> <li>・下半期の修正</li> <li>・内部監査（城北）</li> </ul>	<ul style="list-style-type: none"> <li>・（内部監査予備）</li> </ul>	<ul style="list-style-type: none"> <li>内部監査（埼玉）</li> </ul>	<ul style="list-style-type: none"> <li>内部監査（本店）</li> </ul> <ul style="list-style-type: none"> <li>・SASスクリーニング 検査実施</li> </ul>	<ul style="list-style-type: none"> <li>◇運輸安全推進会議</li> </ul> <ul style="list-style-type: none"> <li>内部監査（多摩）</li> </ul>	<ul style="list-style-type: none"> <li>・当年の振り返り</li> <li>・次年度課題抽出</li> <li>・年末年始事故防止</li> <li>・年末年始輸送安全 総点検</li> </ul>
教育	全営業拠点 および 運行管理課	<ul style="list-style-type: none"> <li>・月次安全教育（全営業拠点）</li> <li>・1年未満運転者への 同乗指導</li> <li>・ドラレコ映像を加工 したKYT</li> </ul>	<ul style="list-style-type: none"> <li>・月次安全教育（全営業拠点）</li> <li>・1年未満運転者への 同乗指導</li> <li>・ドラレコ映像を加工 したKYT</li> </ul> <ul style="list-style-type: none"> <li>運行管理者試験対策 勉強会</li> </ul>	<ul style="list-style-type: none"> <li>・月次安全教育（全営業拠点）</li> <li>・1年未満運転者への 同乗指導</li> <li>・ドラレコ映像を加工 したKYT</li> </ul> <ul style="list-style-type: none"> <li>※運行管理者試験</li> </ul>	<ul style="list-style-type: none"> <li>・月次安全教育（全営業拠点）</li> <li>・1年未満運転者への 同乗指導</li> <li>・ドラレコ映像を加工 したKYT</li> </ul> <ul style="list-style-type: none"> <li>・外部機関研修 （管理者）</li> </ul>	<ul style="list-style-type: none"> <li>・月次安全教育（全営業拠点）</li> <li>・1年未満運転者への 同乗指導</li> <li>・ドラレコ映像を加工 したKYT</li> </ul> <ul style="list-style-type: none"> <li>・外部機関研修 （運転者）</li> </ul>	<ul style="list-style-type: none"> <li>・月次安全教育（全営業拠点）</li> <li>・1年未満運転者への 同乗指導</li> <li>・ドラレコ映像を加工 したKYT</li> </ul> <ul style="list-style-type: none"> <li>運行管理者試験対策 勉強会</li> </ul>	<ul style="list-style-type: none"> <li>・月次安全教育（全営業拠点）</li> <li>・1年未満運転者への 同乗指導</li> <li>・ドラレコ映像を加工 したKYT</li> </ul> <ul style="list-style-type: none"> <li>※運行管理者試験</li> </ul>	<ul style="list-style-type: none"> <li>・月次安全教育（全営業拠点）</li> <li>・1年未満運転者への 同乗指導</li> <li>・ドラレコ映像を加工 したKYT</li> </ul> <ul style="list-style-type: none"> <li>・外部機関研修 （管理者）</li> </ul>	<ul style="list-style-type: none"> <li>・月次安全教育（全営業拠点）</li> <li>・1年未満運転者への 同乗指導</li> <li>・ドラレコ映像を加工 したKYT</li> </ul> <ul style="list-style-type: none"> <li>・外部機関研修 （運転者）</li> </ul>	<ul style="list-style-type: none"> <li>・月次安全教育（全営業拠点）</li> <li>・1年未満運転者への 同乗指導</li> <li>・ドラレコ映像を加工 したKYT</li> </ul>	<ul style="list-style-type: none"> <li>・月次安全教育（全営業拠点）</li> <li>・1年未満運転者への 同乗指導</li> <li>・ドラレコ映像を加工 したKYT</li> </ul>	<ul style="list-style-type: none"> <li>・月次安全教育（全営業拠点）</li> <li>・1年未満運転者への 同乗指導</li> <li>・ドラレコ映像を加工 したKYT</li> </ul>
事故防止活動 交通安全運動	全営業拠点 および 運行管理課	<ul style="list-style-type: none"> <li>・活動計画策定</li> <li>・スケジュールリング</li> <li>・営業拠点巡回</li> </ul>	<ul style="list-style-type: none"> <li>・営業拠点巡回</li> </ul>	<ul style="list-style-type: none"> <li>・営業拠点巡回</li> <li>◇エコドライブ研修</li> </ul>	<ul style="list-style-type: none"> <li>・春の全国交通安全 運動呼応</li> <li>・街頭指導</li> <li>・営業拠点巡回</li> <li>◇フォークリフト 安全運転研修</li> </ul>	<ul style="list-style-type: none"> <li>・営業拠点巡回</li> <li>◇トラック 安全運転研修</li> </ul>	<ul style="list-style-type: none"> <li>・上半期事故内容の 振り返り</li> <li>・新型ドラレコ導入 準備（1t、軽）</li> <li>・営業拠点巡回</li> </ul>	<ul style="list-style-type: none"> <li>・上期の事故傾向から 下期の対策再考</li> <li>・新型ドラレコ導入 （助成金申請）</li> <li>・営業拠点巡回</li> </ul>	<ul style="list-style-type: none"> <li>◇グループ 社内 『フォーカトオペレーター コンテスト』</li> <li>・営業拠点巡回</li> </ul>	<ul style="list-style-type: none"> <li>・秋の全国交通安全 運動呼応</li> <li>・街頭指導</li> <li>・新型ドラレコ導入 準備（1t、軽）</li> <li>・営業拠点巡回</li> <li>◇エコドライブ研修</li> </ul>	<ul style="list-style-type: none"> <li>・新型ドラレコ導入 取付開始</li> <li>・営業拠点巡回</li> <li>◇フォークリフト 安全運転研修</li> </ul>	<ul style="list-style-type: none"> <li>◇グループ 社内 『ドライバースコンテスト』</li> <li>◇次年度グループ 30-カン作成・投票</li> <li>・営業拠点巡回</li> </ul>	<ul style="list-style-type: none"> <li>・年間事故傾向集計</li> <li>・次年度への対策</li> <li>・営業拠点巡回</li> </ul>
安全衛生	全営業拠点 および 人事課 運行管理課	月間テーマ 「メンタルヘルス」 <ul style="list-style-type: none"> <li>・安全衛生会議</li> <li>・産業医面談 （希望者）</li> <li>・高血圧者への管理 ◇特定診断</li> </ul>	月間テーマ 「ハラスメント防止」 <ul style="list-style-type: none"> <li>・安全衛生会議</li> <li>・産業医面談 （希望者）</li> <li>・高血圧者への管理 ・特定診断所見者 との面談</li> </ul>	月間テーマ 「長時間労働」 <ul style="list-style-type: none"> <li>・安全衛生会議</li> <li>・産業医面談 （希望者）</li> <li>・高血圧者への管理 ・特定診断所見者 の進捗確認</li> </ul>	月間テーマ 「ストレスチェック」 <ul style="list-style-type: none"> <li>・安全衛生会議</li> <li>・産業医面談 （希望者）</li> <li>・高血圧者への管理</li> </ul>	月間テーマ 「睡眠時無呼吸症候 群（SAS）」 <ul style="list-style-type: none"> <li>・安全衛生会議</li> <li>・産業医面談 （希望者）</li> <li>・高血圧者への管理 ・定期健康診断案内 の進捗確認</li> </ul>	月間テーマ 「熱中症予防」 <ul style="list-style-type: none"> <li>・安全衛生会議</li> <li>・産業医面談 （希望者）</li> <li>・高血圧者への管理</li> </ul>	月間テーマ 「生活習慣病」 <ul style="list-style-type: none"> <li>・安全衛生会議</li> <li>・産業医面談 （希望者）</li> <li>・高血圧者への管理 ◇定期健康診断</li> <li>・ストレスチェック実施</li> </ul>	月間テーマ 「COPD・喫煙障害」 <ul style="list-style-type: none"> <li>・安全衛生会議</li> <li>・産業医面談 （希望者）</li> <li>・高血圧者への管理 ・定期健康診断 所見者との面談</li> </ul>	月間テーマ 「食生活」 <ul style="list-style-type: none"> <li>・安全衛生会議</li> <li>・産業医面談 （希望者）</li> <li>・高血圧者への管理 ・定期健康診断 所見者の進捗確認</li> </ul>	月間テーマ 「血圧」 <ul style="list-style-type: none"> <li>・安全衛生会議</li> <li>・産業医面談 （希望者）</li> <li>・高血圧者への管理 ・ストレスチェック結果確認</li> </ul>	月間テーマ 「飲酒の危険性」 <ul style="list-style-type: none"> <li>・安全衛生会議</li> <li>・産業医面談 （希望者）</li> <li>・高血圧者への管理 ・インフルエンザ予防接種</li> </ul>	月間テーマ 「腰痛対策」 <ul style="list-style-type: none"> <li>・安全衛生会議</li> <li>・産業医面談 （希望者）</li> <li>・高血圧者への管理</li> </ul>
Gマーク	対象事業所 および 運行管理課	<ul style="list-style-type: none"> <li>・前年Gマーク認定 （継続）事業所ステッ カー整備</li> </ul>					<ul style="list-style-type: none"> <li>・Gマーク更新 申請準備</li> </ul>	<ul style="list-style-type: none"> <li>・Gマーク更新申請 （神奈川支店） （千葉支店） （横浜事業所）</li> </ul>					<ul style="list-style-type: none"> <li>・Gマーク認定発表</li> </ul>

## 2020年度 内部監査結果報告

表記の記号 ◎:良く出来ている ○:指摘する事はない △:指摘はないがレベルUP ×:改善指導

監査項目	項目内容	東京店	城北支店	埼玉支店	多摩支店	神奈川支店	千葉支店	東雲事業所	横浜事業所
運行管理	選任状況及び研修への参加の確認	◎	○	◎	◎	△	×	△	×
整備管理		◎	○	◎	◎	○	×	△	×
衛生管理者及び推進者	社内での選任状況	◎	△	△	×	○	○	◎	◎
点呼状況	必要事項のチェック及び対面点呼	◎	×	◎	△	○	○	×	◎
事故管理	事故報告書による再発防止教育	◎	◎	◎	○	◎	◎	◎	◎
教育管理	国土交通省告示1366号に基づく教育	○	◎	○	○	×	○	△	◎
車両管理	車両台帳の管理保管	○	△	◎	○	△	◎	○	◎
	法定点検の実施状況	○	△	×	○	○	◎	△	◎
	日常点検の実施状況	○	○	△	○	△	◎	○	◎
カード管理 ETC・給油カード	台帳作成及び授受簿管理	○	○	△	○	○	○	◎	◎
台帳管理	運転者台帳作成及び管理	×	◎	△	×	△	○	△	○
私有車通勤	任意保険加入内容の確認	○	△	○	×	○	○	○	○
就労管理	拘束時間の確認	◎	○	○	○	○	△	○	○
労働契約	締結及び更新状況の確認	◎	◎	○	○	◎	○	◎	○
健康管理	健康診断及び産業医による就労判定	◎	○	○	○	○	○	○	○
監査結果に対する措置内容		軽微な指摘 ⇒改善報告	軽微な指摘 ⇒改善報告	軽微な指摘 ⇒改善報告	軽微な指摘 ⇒改善報告	軽微な指摘 ⇒改善報告	軽微な指摘 ⇒改善報告	軽微な指摘 ⇒改善報告	軽微な指摘 ⇒改善報告

※監査実施者はSBSH物流品質管理部